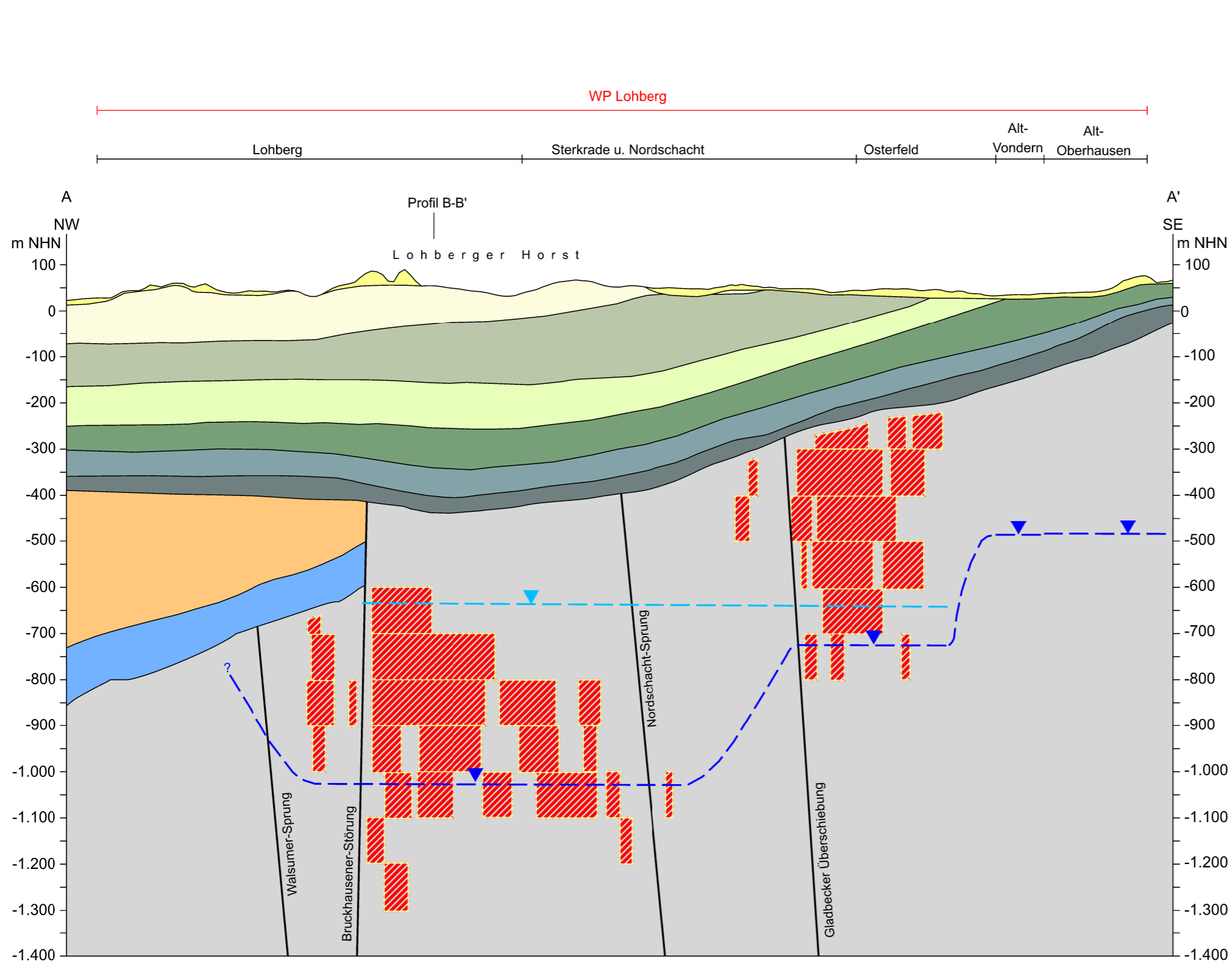


Y:\Daten\Projekt\RAG_Gelaendehhebungen_Ruhrgebiet\Bericht\WP_Lohberg\181_13_004_1_V2.dgn



- ### Legende
- Quartär
 - Rupel-Formation
 - Bottroper-Formation
 - Osterfelder-/Halturner Sande
 - Emscher-Formation
 - Obere Plänerkalk-Untergruppe
 - Untere Plänerkalk-Untergruppe
 - Buntsandstein
 - Zechstein
- Steinkohlebergbau
- Oberkarbon
 - Tektonische Störung
 - Abbaubereich (schematisch)
 - Standwasserniveau Grubengebäude (Stand 05.2019)
 - Zielniveau Grubenwasseranstieg gemäß Anstiegsprognose RAG AG

Index	Änderungen	Datum

RAG RAG Aktiengesellschaft

IHS Ingenieurbüro Heitfeld-Schetelig GmbH
 Jean-Bremen-Straße 1-3, D-52080 Aachen Tel.: +49 241/70516-0 Fax: +49 241/70516-20

Benennung: WP Lohberg - Bewertung des Einwirkungspotenzials von Bodenbewegungen, Grubenwasseranstieg bis ca. -630 mNHN

Geologisch-bergbauliches Querprofil NW-SE durch den Betrachtungsraum

Zeichnungs - Nr.: 181-13-004.1

Bearbeitet: Name: S. Pietralla Datum: 11.07.2019	Gezeichnet: Name: J. Boger Datum: 11.07.2019	Geprüft: Name: M. Heitfeld Datum: 11.07.2019	Maßstab M.d.L 1:100.000 M.d.H 1:10.000 Anlage 4.1
--	--	--	--